

Änderungen/Neuerungen per 27.11.2009

Unter derselben Webadresse <http://www.be-geo.ch/regiois> steht Ihnen der RegioGIS Viewer ab sofort mit weiteren Verbesserungen zur Verfügung.

RegioGIS Neuerungen

Verbesserte Kartendarstellungen

Neues Rendering

Ab dem 27.11.2009 stellen wir Ihnen qualitativ bessere und detailreichere Kartenbilder als bisher zur Verfügung. Der Unterschied ist vor allem bei schräg verlaufenden Linien und bei vielen Informationen auf engem Raum deutlich erkennbar.



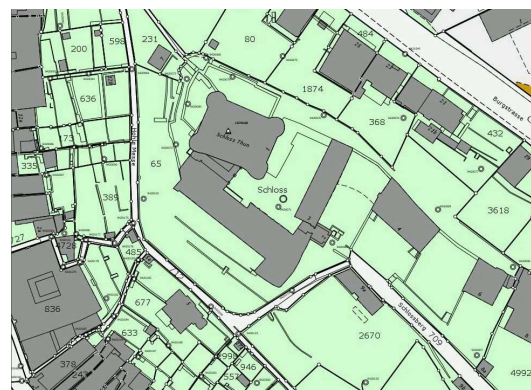
alte Darstellung



neue Darstellung



alte Darstellung

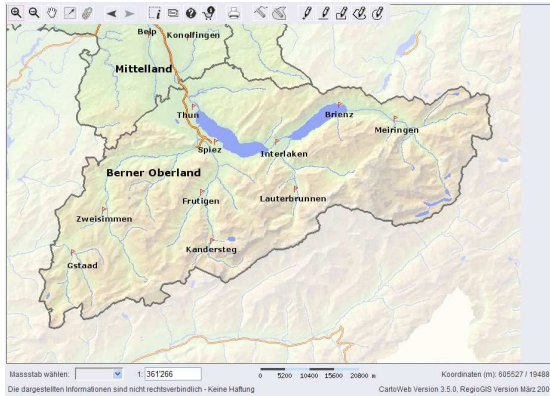


neue Darstellung

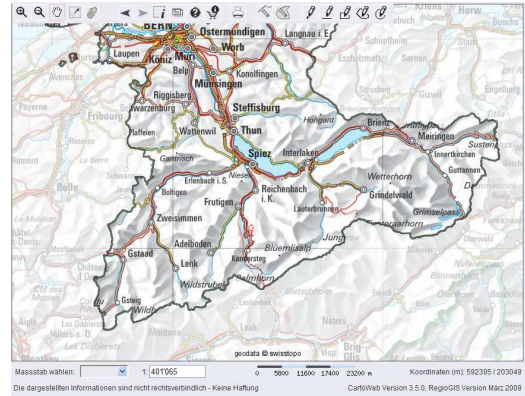
Startseite

Auch im Bereich der Übersichtskarten stehen ab Ende November bessere Produkte zur Verfügung:

Neu als Startseite: Übersichtsplan der swisstopo (© swisstopo)



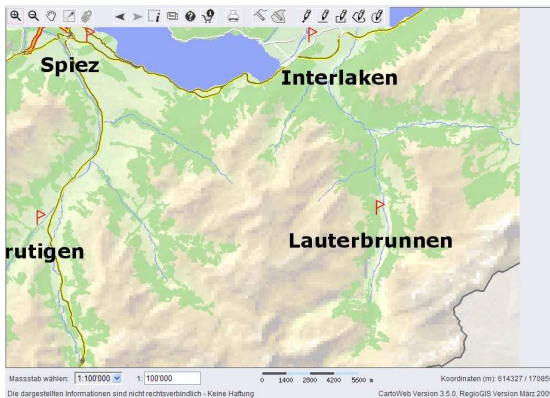
bisher



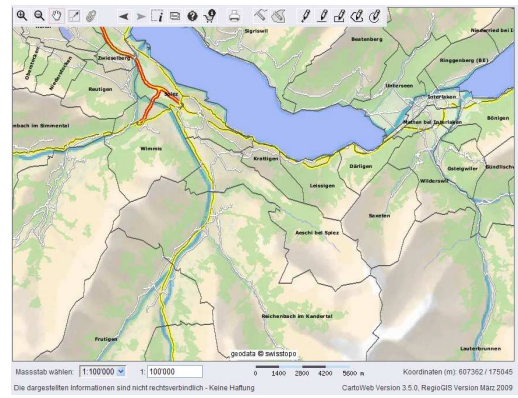
neu

Masstab
I: 145'000-
I: 20'000

Zwischen Masstab 145'000 – 20'000 werden Gemeindegrenzen und Gemeindegrenzen auf einem schöneren Relief (© swisstopo) angezeigt.



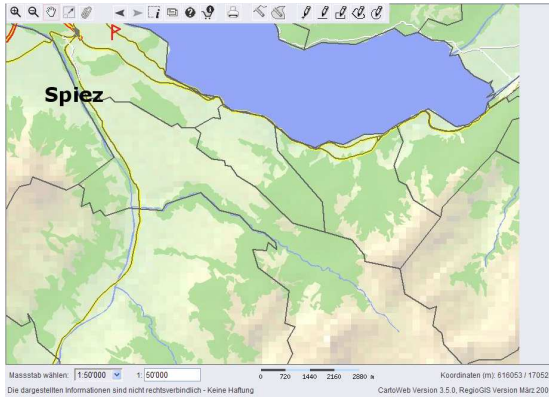
bisher



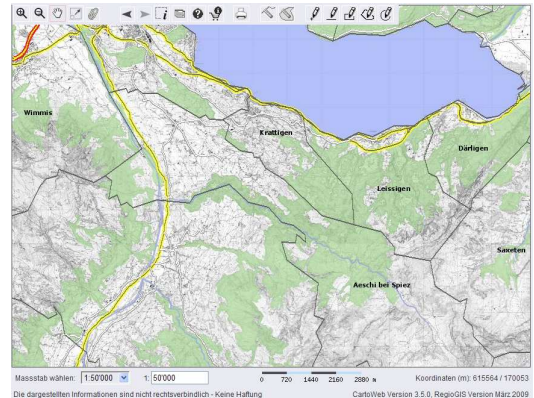
neu

Ab Masstab
1: 50'000

Der UP5 wird schon ab Masstab 1:50'000 angezeigt und wurde in der Region Bern
(dort wo es bisher Lücken hatte) ergänzt.



bisher

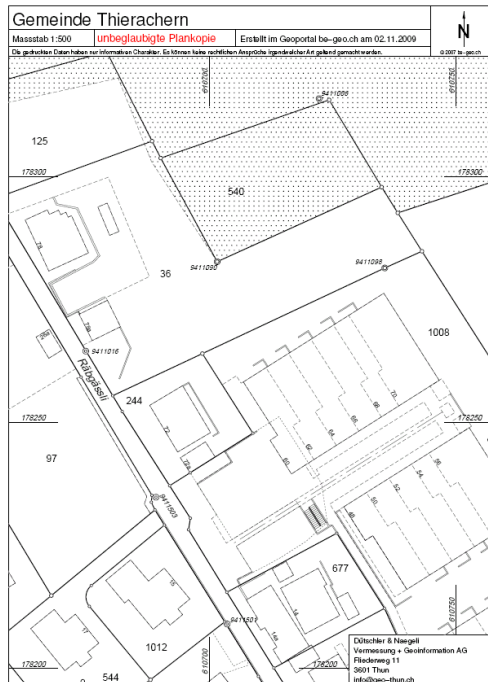


neu

Neue Plandarstellung

Bestellen

Die bestellten Daten (Situationspläne) werden neu in der vom Bund geforderten
„Darstellung des Planes für das Grundbuch“ geliefert.



bisher



neu

Neue Datenebenen

Ortsplan

Der Ortsplan der Gemeinde Sigriswil ist ab Ende November im RegioGIS aufgeschaltet.

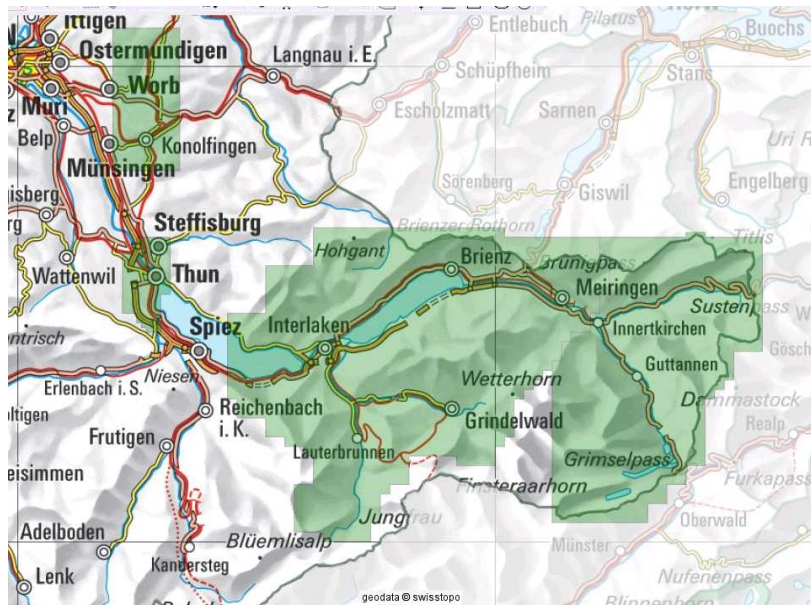
Orthophotos

Die Layerstruktur der Orthophotos wurde angepasst. Neu gibt es einen Layer Orthophoto, bei welchem über das Abfragetool die Metainformationen (Flugdatum, Region, Copyright) zu den Orthophotos eingesehen werden können.

Als Zuschaltenebene können Orthophotos mit besonderem Inhalt (z.B. Lütschental Unwetter 2005) zugeschaltet werden.

Das Orthophoto über die ganze Region Kiestal ist seit dem 2.9.2009 im RegioGIS Berner Oberland aufgeschaltet.

Das Orthophoto der Region Oberland Ost wird am 27.11.2009 im RegioGIS Berner Oberland aufgeschaltet.



Datenübersicht der vorhandenen Orthophotos im RegioGIS Berner Oberland

Projektierte
Baurechte

Die projektierten Baurechte werden neu abgebildet; die projektierten Baurechtnummern werden in Klammern dargestellt.

Leitungskataster

Neu können die Leitungen des Abwassers und Wassers (wo verfügbar) nach Eigentum eingefärbt werden und bei der Infoabfrage des Abwassers wird der Eigentümer neu auch angezeigt (bisher nur beim Wasser).